

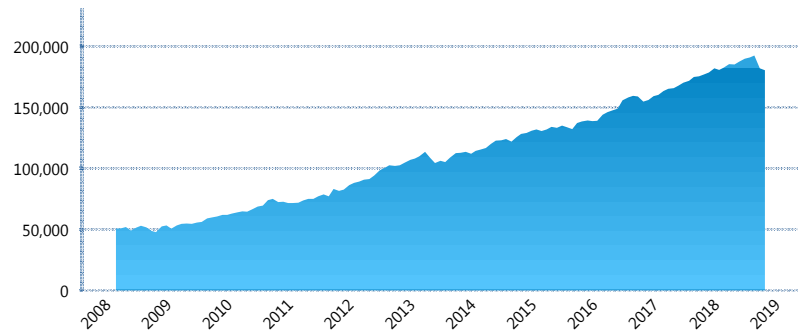
I. INFORMACIÓN FINANCIERA

I) Detalles del Fondo

Detalles del Fondo	
Razón Social	Citibanamex Siefore Básica 3, S.A. de C.V.
Inicio de Operaciones	03/03/2008
Tipo de Fondo	Básica
Clave Bolsa	SBBMX3
Activos Administrados *	180,307
ISIN	MX54SB2C0012
Comisión Anual	0.98%
Administrador	Citibanamex Afore, S.A. de C.V., integrante del Grupo Financiero Citibanamex
Director General	C. Luis Sebastián Sayeg Seade
Presidente del Consejo	C. Luis Sebastián Sayeg Seade

Activos Administrados *

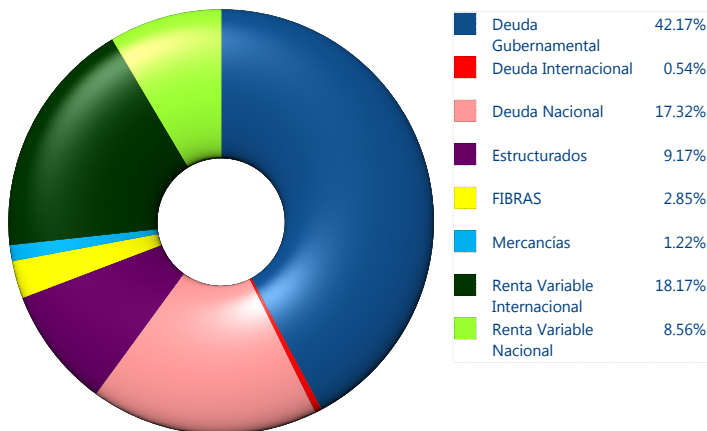
\$180,307



*Cifras en millones de pesos

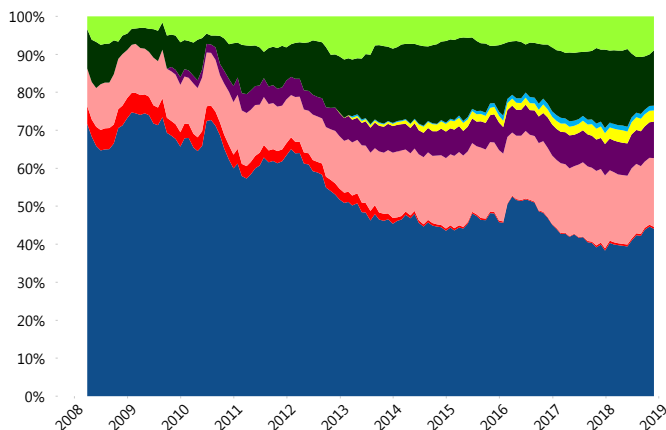
Contiene el efecto de fusiones, cortes transversales y transferencias por edad. Para mayor información consultar: <http://www.consar.gob.mx/gobmx/Aplicativo/Factsheets/EC/ECSAR.pdf>

II) Inversiones



Tipo de Instrumento		Citibanamex (SB3)	Sistema Básicas 3**
Renta Variable Nacional	Renta Variable Nacional	8.56%	6.30%
	Total	8.56%	6.30%
Renta Variable Internacional	Renta Variable Internacional	18.17%	16.13%
	Total	18.17%	16.13%
Mercancías	Mercancías	1.22%	0.40%
	Total	1.22%	0.40%
FIBRAS	FIBRAS	2.85%	2.81%
	Total	2.85%	2.81%
Estructurados	Estructurados	9.17%	7.01%
	Total	9.17%	7.01%
Deuda Nacional	Aerolíneas	0.00%	0.01%
	Alimentos	0.70%	0.84%
	Automotriz	0.11%	0.16%
	Banca de Desarrollo	1.75%	1.29%
	Bancario	1.10%	1.17%
	Bebidas	0.49%	0.59%
	Cemento	0.06%	0.05%
	Centros Comerciales	0.02%	0.06%
	Consumo	0.34%	0.28%
	Deuda CP	0.00%	0.00%
	Empresas Productivas del Estado	0.31%	2.57%
	Estados	0.23%	0.40%
	Europesos	4.97%	3.11%
	Grupos Industriales	0.85%	0.65%
	Infraestructura	2.97%	3.66%
	Inmobiliario	0.07%	0.07%
	OTROS	0.76%	0.89%
	Papel	0.11%	0.08%
	Serv. Financieros	0.45%	0.45%
	Siderurgica	0.00%	0.00%
Telecom	0.80%	1.12%	
Transporte	0.31%	0.55%	
Vivienda	0.93%	1.38%	
Total	17.32%	19.39%	
Deuda Internacional	Deuda Internacional	0.54%	0.83%
	Total	0.54%	0.83%
Deuda Gubernamental	BONDESD	0.00%	1.05%
	BONOS	15.92%	12.38%
	BPA182	0.00%	0.09%
	CBIC	7.53%	3.25%
	CETES	0.00%	2.95%
	REPORTO	0.39%	1.53%
	UDIBONO	14.27%	24.97%
	UMS	4.05%	0.93%
Total	42.17%	47.13%	
Total	100.00%	100.00%	

Evolución de Inversiones



**Considera las inversiones de todo el grupo de SIEFORES Básicas 3 Cifras al cierre de noviembre de 2018

III) Desempeño

Rendimiento Bolsa

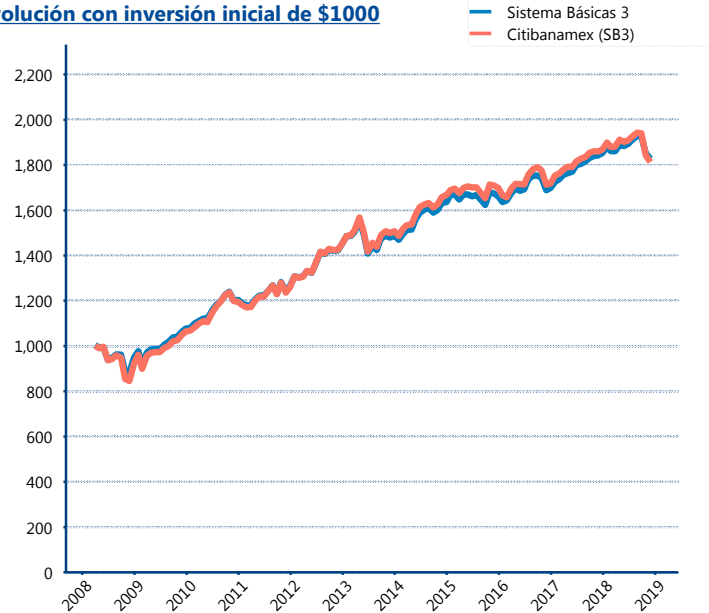
Tipo	Citibanamex (SB3)	Sistema Básicas 3
1 año	-2.17%	-0.61%
2 años	3.00%	3.99%
3 años	2.07%	2.98%
5 años	3.82%	4.23%

Indicador de Rendimiento Neto

Siefore	IRN %
Profuturo (SB3)	7.38%
SURA (SB3)	6.83%
Coppel (SB3)	6.28%
PensionISSSTE (SB3)	6.25%
Citibanamex (SB3)	6.21%
Principal (SB3)	5.66%
Azteca (SB3)	5.65%
XXI-Banorte (SB3)	5.54%
Inbursa (SB3)	5.49%
Invercap (SB3)	4.84%

Promedio Ponderado	6.22%
Promedio Simple	6.01%

Evolución con inversión inicial de \$1000



Construido con el precio de la Siefore registrado en la Bolsa Mexicana de Valores

IV) Medidas de sensibilidad y riesgos

Evolución del Plazo Promedio Ponderado

